



Станция перелива СПУ 15/20

Станция перелива СПУ15/20 предназначена для перелива жидкой двуокиси углерода из одной емкости в другую.

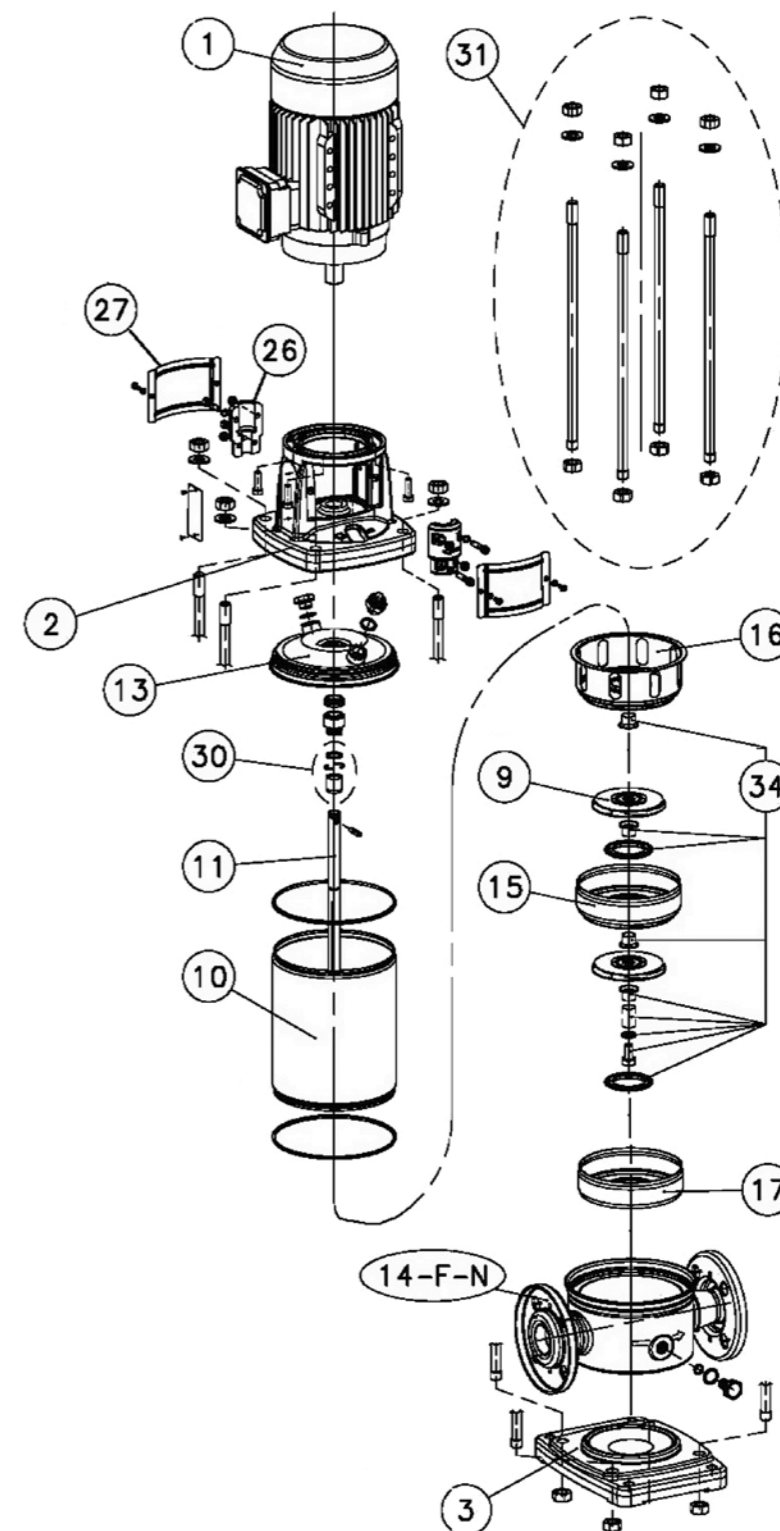
Перекачивающим агрегатом станции является двухступенчатый центробежный насос.

Уплотнение внутренних полостей насоса выполнено с помощью уплотнительных резиновых колец и торцевого уплотнения, расположенного на ведущем валу, уплотнение которого идет по поверхности контакта карбид кремния - антифрикционный углеродный материал повышенной износостойкости.



Перечень запасных частей центробежного насоса.

Поз.	Обозначение	Наименование	Материал
1.	2,2 кВт, 3000 об/мин	Электродвигатель	-
2.	-	Адаптер	Чугун
3.	-	Основание	Чугун
9.	150703640	Рабочее колесо	Сталь
10.	-	Кожух	Сталь
11.	165051030	Вал	Сталь
13.	-	Верхний штампованный диск с соединителями	Сталь
15.	152803150	Диффузор первой ступени	Сталь
16.	152803050	Диффузор последней ступени	Сталь
17.	-	Коробка начальной стадии	Сталь
26.	-	Комплект полумуфт	Сталь
27.	-	Защита муфты	Сталь
30.	KL41AAY KIT ARRESTO GIR	Комплект уплотняющих втулок	Сталь
31.	-	Комплект соединительных тяг	Сталь
34.	KL35AEU	Комплект изнашиваемых частей	Сталь



Насос центробежный. Карта заказа комплектующих.

Дополнительное оборудование.

Металлорукава. Для подключения к стационарным резервуарам и транспортным цистернам станция дополнительно комплектуется сильфонными нержавеющими металлорукавами. Стандартный комплект рукавов включает в себя: два рукава DN32, PN40, L2000 с гайками на оголовках Tr70x4 и фланцами DN50 и один рукав DN20, PN64, L3000 с гайками на оголовках Tr70x4. **Для заказа нестандартных рукавов в заказе необходимо указать: диаметр DN, давление PN, длину L и резьбу гаек или тип фланцев на оголовках.**

Торцевое уплотнение, изготовленное из антифрикционного углеродного материала повышенной износостойкости с добавлением баббитов. **Обозначение для заказа: Уплотнение торцевое КД 23.00.00.03. Комплект ответных фланцев (2 шт.). Обозначение для заказа: Фланец исп. 1 Ду50, ст. 12X18N10Т ГОСТ 12820-80.**

Фильтр для очистки жидкой углекислоты от твердотельных механических примесей, аэрозольной и капельной влаги, масла и других загрязнений механическим путем. Основные технические характеристики фильтра по очистке жидкой углекислоты:

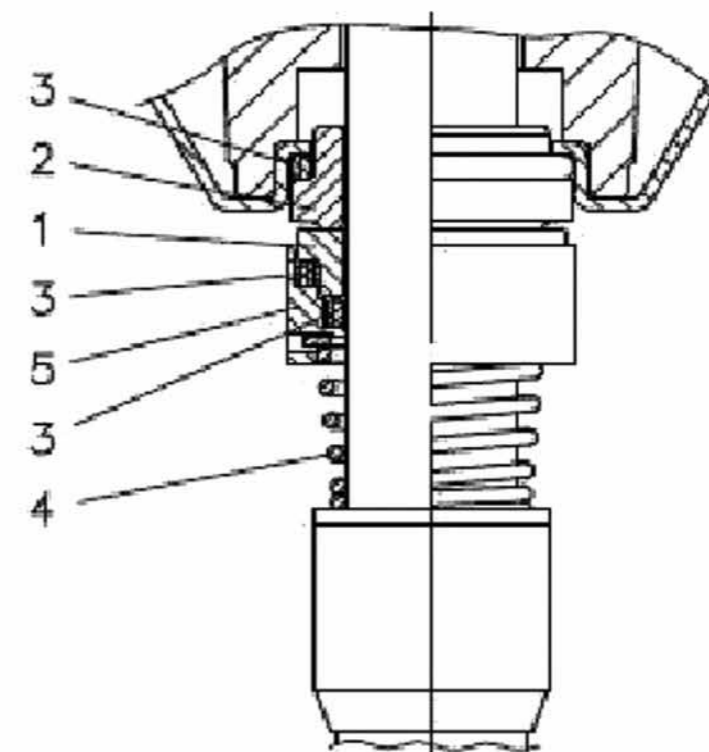
- Рабочее давление: PN = 2,5 МПа;
- Тип среды - жидкая углекислота;
- Температура рабочей среды, которая рекомендуется: -40°...-20° С;
- Скорость потока среды (газа) - не больше 3...5 м/с.
- Номинальная тонкость фильтрации - 80 мкм.
- Номинальная эффективность фильтрации по механическим примесям - не меньше 99,0%;
- Максимальный рабочий перепад давления на фильтре - не больше 0,2 МПа.

Обозначение для заказа: фильтр ФС 15/20.

Дополнительные услуги.

Установка в тамбур транспортной цистерны типа ЦЖУ. Монтаж приобретенной у нас станции на цистерну заказчика проводится на территории нашего предприятия. **Обозначение для заказа: СПУ15/20Т.**

Капитальный ремонт центробежного насоса. Ремонт включает в себя все необходимые технологические операции, в результате которых Заказчик получает насос с рабочими техническими характеристиками и внешним видом нового насоса. Возможность и стоимость ремонта определяется после составления актов дефектовки насоса нашими специалистами.

**Насос центробежный. Узел торцевого уплотнения.**

Обозначение для заказа: Комплект торцевых уплотнений KL01AAE.

1. Подвижная часть, 2. Неподвижная часть, 3. Кольцо уплотнительное, 4. Пружина, 5. Корпус торцевого уплотнения.

**Комплект ЗИП*.**

(входит в комплект поставки станции СПУ15/20)

Поз.	Обозначение	Наименование	Количество
1.	-	Прокладка Ду 50	2
2.	-	Вилкообразная прокладка	1
3.	КД23.00.00.03	Уплотнение торцевое (неподвижная часть)	1

* При заказе комплекта ЗИП необходимо уточнять его состав, так как он может меняться по усмотрению Изготовителя.