



Газификаторы углекислотные электрические ГУ 125...1000.

Газификатор предназначен для поддержания заданного значения давления в углекислотном стационарном или транспортном резервуаре при расходе из него газообразной двуокиси углерода.

Поддержание значения давления производится за счет испарения жидкой фазы двуокиси углерода в газификаторе и возврата ее в виде газа обратно в резервуар.

Газификатор состоит из колонны испарителя и ящика электроавтоматики управления.

Нагрев на испарение углекислоты в газификаторе происходит непосредственно от электрических нагревателей, исключая промежуточные теплоносители.

В процессе работы газификатора автоматическое включение и выключение нагревательных элементов (ТЭНов) происходит в соответствии с сигналами от датчиков температуры и давления, поддерживая их значения на том уровне, который задается установками температуры и давления на приборах газификатора.

Во избежание частого включения/выключения ТЭНов по параметру - температура - в процессе его работы газификатора блоком автоматического управления осуществляется **плавное, прямопропорциональное регулирование общей мощности испарителя** в зависимости от значения температуры углекислого газа на выходе из газификатора. Причем количественная информация о задействованной мощности ТЭНов выведена на дополнительное цифровое табло панели управления газификатора **(для ГУ 500/1000).**

Испаритель и ТЭНы газификатора изготовлены из нержавеющей стали (AISI 304 или аналог).

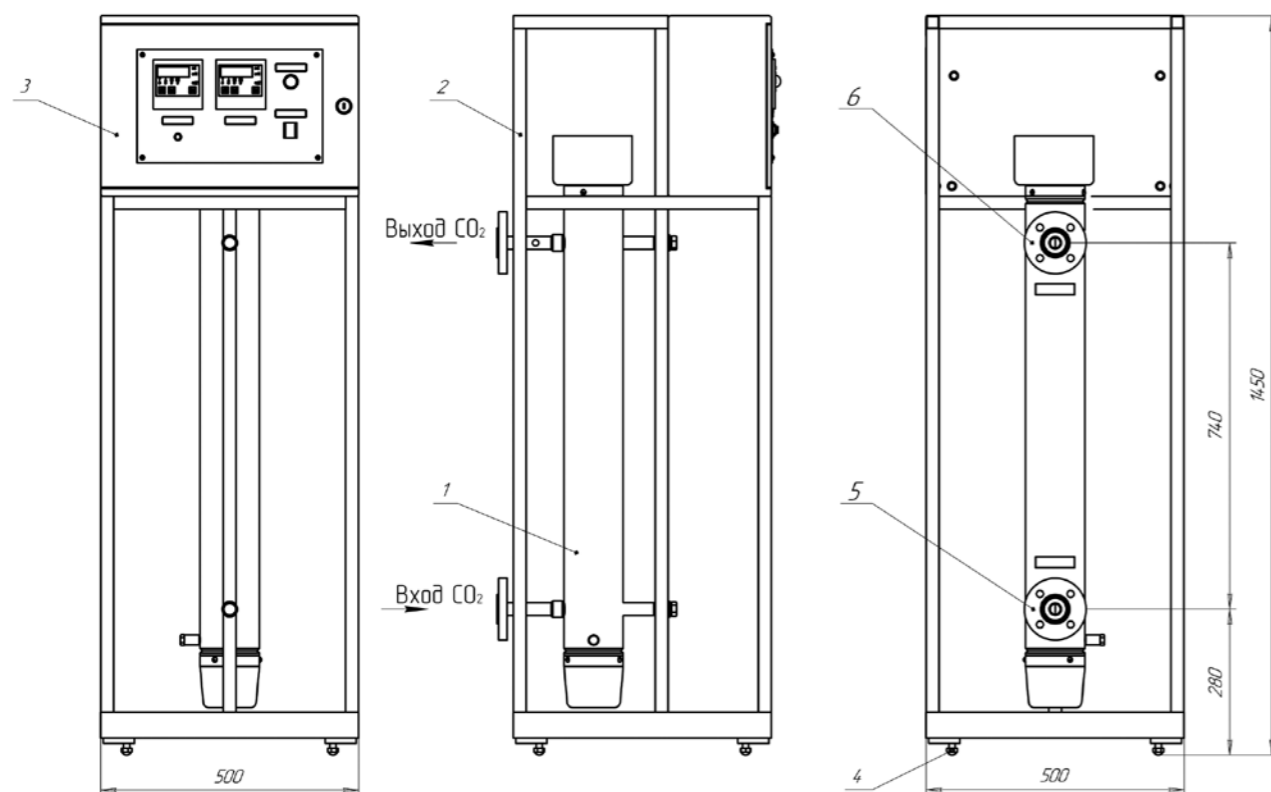
По желанию заказчика может быть дополнительно поставлен блок подогрева газов или газообразных смесей с автоматическим поддержанием заданной температуры ПУ 125-1000 и регулятор давления.

Гарантийный срок эксплуатации – 1 год.



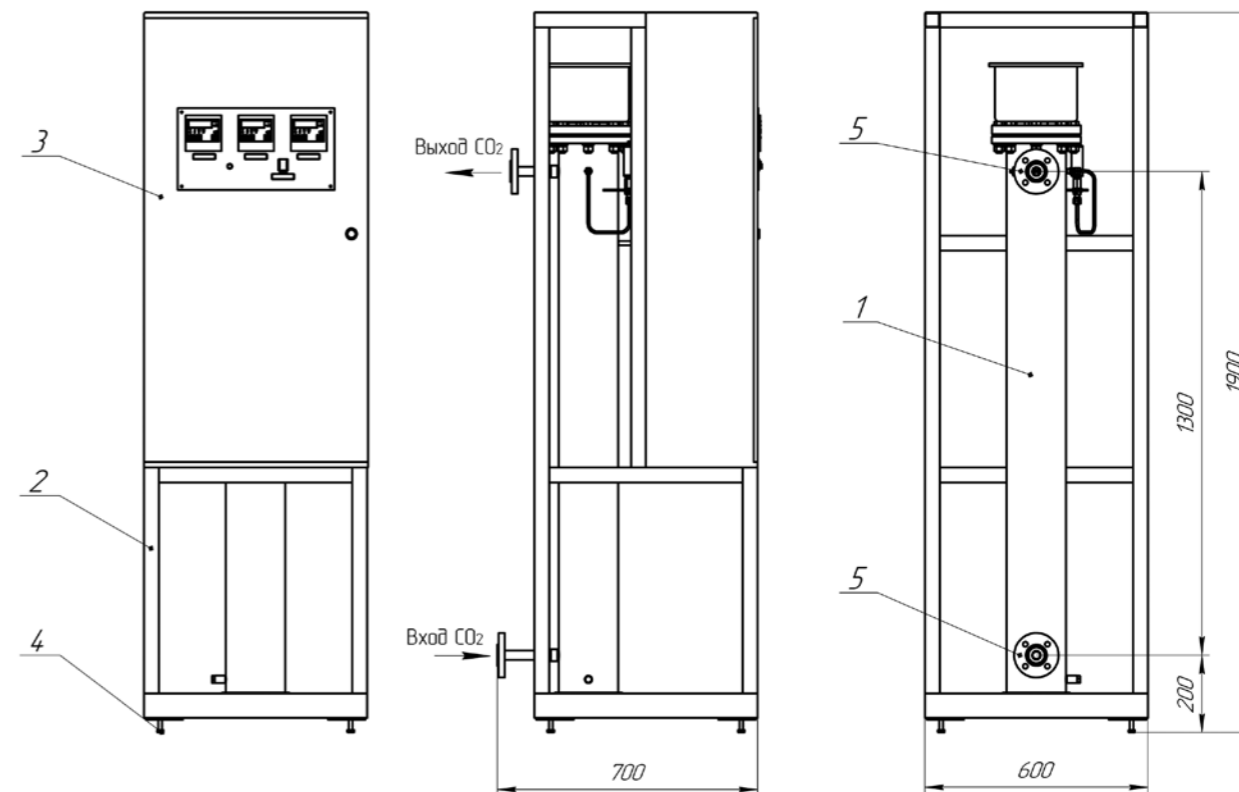
Технические характеристики

Рабочая среда	CO ₂ по ГОСТ 8050-85				
Тип	Электрический				
Марка	ГУ 125	ГУ 250	ГУ 400	ГУ 500	ГУ 1000
Производительность кг/час	до 125	до 250	до 400	до 500	до 1000
Потребляемая мощность кВт, не более	11,25	27,0	40,5	67,5	108
Питание - промышленная электрическая сеть	380 В, 50 Гц				
Рабочее давление кгс/см ²	25				
Температура газа на выходе °С	-20 ... -5				
Температура окружающей среды °С	+5 ... +40				
Масса кг, не более	100			200	
Габаритные размеры мм	500 x 500 x 1500 (h)			600 x 700 x 1900 (h)	



Газификатор углекислотный электрический ГУ125 (ГУ250). Габаритный чертеж.

1 - Колонна испарителя, 2 - Рама, 3 - Блок электрооборудования, 4 - Регулировочные винты,
5 - Фланец исп. 4, Ду25, Ру25 ГОСТ 12820-80.



Газификатор углекислотный электрический ГУ500 (ГУ1000). Габаритный чертеж.

1 - Колонна испарителя, 2 - Рама, 3 - Блок электрооборудования, 4 - Регулировочные винты;
5 - Фланец исп. 4, Ду 32, Ру 25 ГОСТ 12820-80.